

Wir über uns



Das Goethe-Gymnasium
stellt sich vor

Verlauf des Abends:

1. Allgemeine Informationen über das Goethe-Gymnasium
2. Expert:innenrunden

Was bedeutet Beobachtungsstufe?



GOETHE - GYMNASIUM
HAMBURG

- **Klassenstufe 5/6 des Gymnasiums**
- **pädagogische Einheit**

Ziel: innerhalb von 2 Jahren durch Erprobung, Beobachtung, Fördern und Fordern, im Austausch zwischen Klassenkollegium und Elternhaus die Entscheidung über die Eignung für das Gymnasium abzusichern.

Dies bedeutet: Automatische Versetzung von Jahrgang 5 nach 6 und eine individuelle Förderung der Schülerinnen und Schüler. Die Versetzung in Klasse 7 soll der Regelfall sein, ist aber nicht garantiert, sondern notenabhängig.

Was, wie viele, welche...?

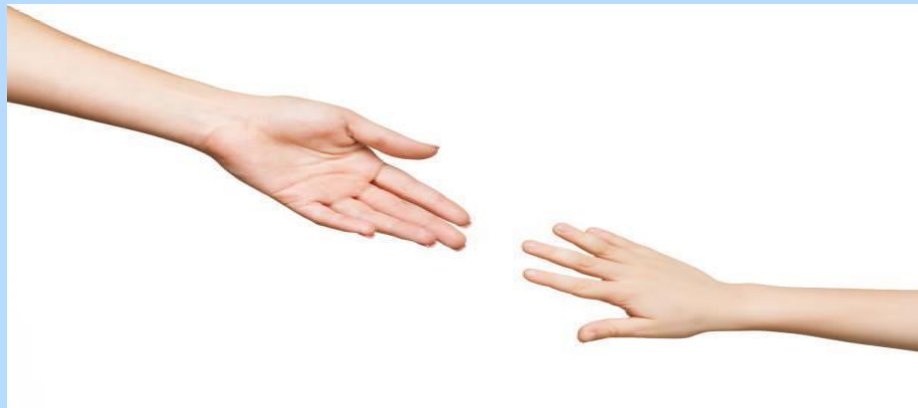
Was bedeutet der Wechsel auf das Goethe-Gymnasium?

Wie sieht ein typischer Schultag aus?

Welche Fremdsprachen kann mein Kind lernen?

Wie werden die Klassen zusammengesetzt?

Was kann ich tun, um die richtige Entscheidung für mein Kind zu treffen?



GOETHE - GYMNASIUM
HAMBURG

Ganztagsgymnasium heißt: mehr Ressourcen.

Diese nutzen wir für...

- Besondere Angebote im Übergang von der Grundschule auf das Gymnasium
- Studienzeiten im Stundenplan
- Abstimmungen in den Jahrgangsteams
- Sozialpädagogische Begleitung der Klassen
- betreutes Mittagessen zu Beginn von Jahrgang 5
- Fördern und Fordern in besonderen Unterrichtssettings
- ein vielfältiges Wahlangebot im Ganztagsbereich
- individuelle Stundenplanzuschnitte

Stundenplan: 5. Klasse

exemplarisch

Zeit	Montag	Dienstag	Mittwoch	Donnerstag	Freitag
8:00-9:30	Deutsch Deutsch	Mathe Mathe	Religion Religion	Kunst Kunst	Englisch Englisch
9:55-11:25	Englisch Englisch	Nawi Nawi	Deutsch Deutsch	Geo Geo	Sport Sport
11:45-13:15	Musik Musik	Sport Sport	Theater Theater	Mathe Mathe	Nawi Studienzeit
13:15-14:00	Mittagspause	Mittagspause	Mittagspause	Mittagspause	Mittagspause
14:00-14:45	Studienzeit	Klassenrat	GTS Kurs Sportmix	Studienzeit	
14:55-16:25			14:00-15:30 Uhr		

Anmeldung zur
Ganztagsbetreuung
bis 16:00

Anmeldung zur
Ganztagsbetreuung
bis 16:00

Anmeldung zur
Ganztagsbetreuung
bis 16:00

Anmeldung zur
Ganztagsbetreuung
bis 16:00

Anmeldung zur
Ganztagsbetreuung
bis 16:00



GOETHE - GYMNASIUM
HAMBURG

Mittagspause



GTS-Kurse und Nachmittagsbetreuung

Beispielhafte GTS-Kurse

Ganztagsbetreuung



Bei Bedarf Mo-Fr bis 16:00
Uhr verbindliche Betreuung in
der INSEL.



Sprachenwahl

Klasse 6: Französisch / Spanisch / Latein

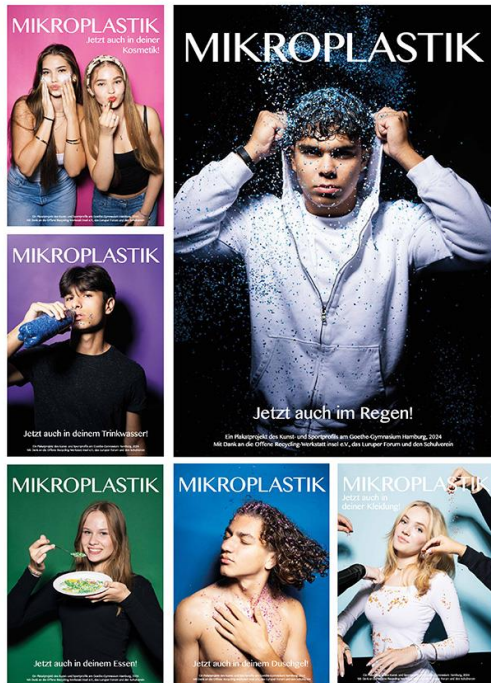


Austauschreisen mit Schulen aus Bapaume und Madrid
Fremdsprachen-Zertifikate

Lateinreise nach Rom
Latinum

Schulleben am Goethe-Gymnasium

Musisch-Künstlerischer Schwerpunkt



Schulleben am Goethe-Gymnasium



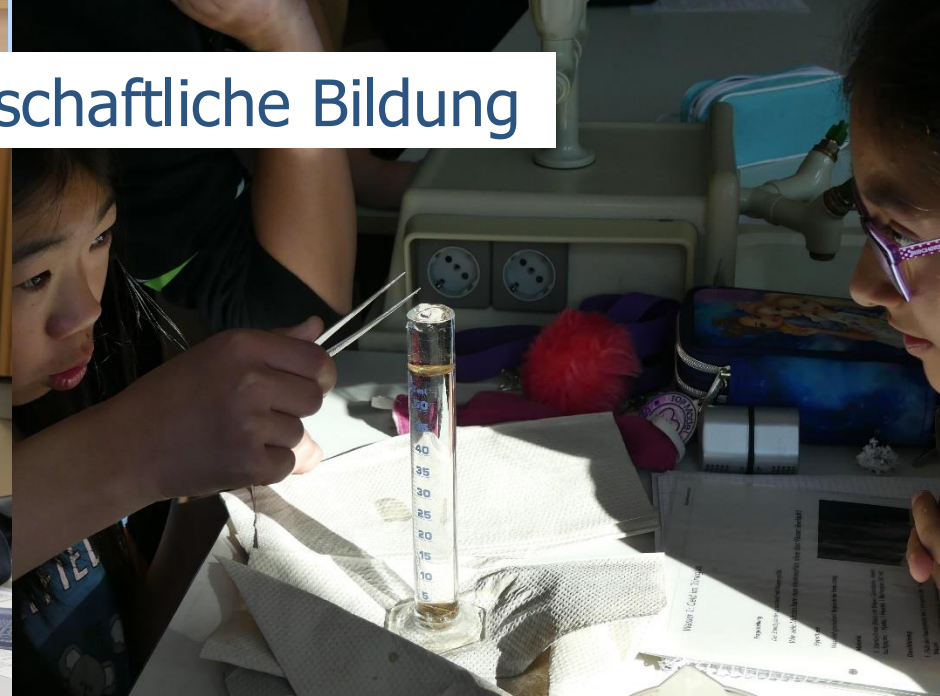
Sportangebote



Schulleben am Goethe-Gymnasium



Naturwissenschaftliche Bildung



Unterricht in der Beobachtungsstufe

Fachliches Lernen – Beispiel Nawi

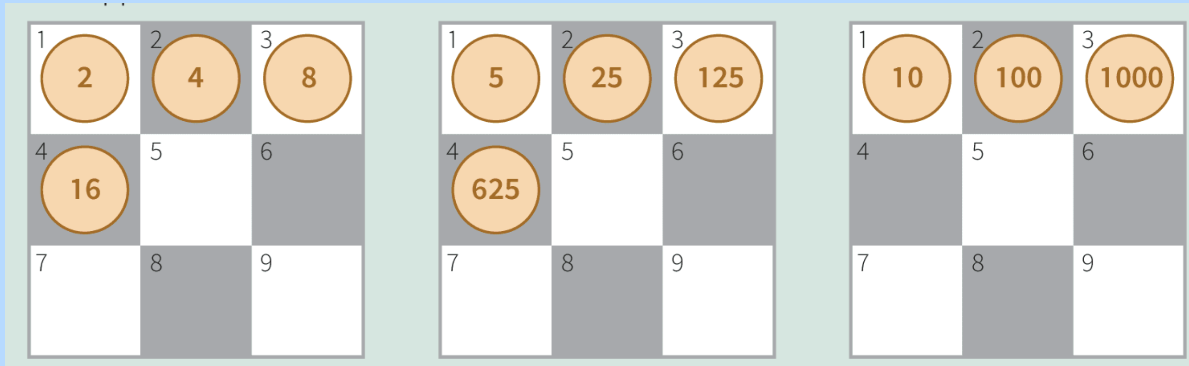


Erläutert das Phänomen der Mondfinsternis und die Tatsache, dass eine vollständige Mondfinsternis nur äußerst selten bei uns zu beobachten ist. Entwickelt dazu ein Modell. Dieses könnt ihr nach der Fertigstellung in einem Erklärvideo vorführen.

Fachliches Lernen – Beispiel Mathematik

Einstieg Potenzen

Wie hoch sind die Türme jeweils auf Feld 9?



Schätzen

Schätzt zunächst die Höhe der drei Türme und notiert eure Schätzung auf AB 5.

Rechnen

Ein Turm mit zehn 1-Cent-Münzen ist etwa 17 mm hoch.

Berechnet mit diesem Wissen jeweils die Höhe der Türme auf Feld 9.

Partnerarbeit



GOETHE - GYMNASIUM
HAMBURG

Fachliches Lernen – Beispiel Deutsch / Englisch

D: Verfasse den Hauptteil und den Schluss eines Märchens passend zum vorgegebenen Anfang. Lies ihn deinen Tischnachbar:innen vor.

E: Present your home (via video or poster): Speak about different rooms in your house. Talk about the street you live in.



GOETHE - GYMNASIUM
HAMBURG

Ankommen am Goethe-Gymnasium bedeutet:



Kennenlernetreffen
schon vor den Sommerferien



Klassenreise am Ende der 5. Klasse



Begleitung durch Pat:innen



Lernräume mitgestalten

Beobachtungsstufe

Kriterien für die Klassenzusammensetzung

- Wünsche der Schülerinnen und Schüler
- Geschlecht
- Schulübergangsempfehlung
- Wohngegend und Grundschulgruppen
- Besonderheiten



Entscheidungshilfen

- **Gespräch mit den Grundschullehrer:innen**
- **Schulübergangsempfehlung**
- **Spaß am Lernen / Probleme lösen**
- **Selbstständigkeit / Initiative**
- **Anstrengungsbereitschaft**
- **Expertenrunden in der aufnehmenden Schule**
- **Tag der offenen Tür am Samstag, 11.01.2025 von 11:00-14:00 Uhr**
- Die Abteilungsleitung führt bei Beratungsbedarf ein individuelles Gespräch vor Beginn des Anmeldezeitraumes.
- Wir führen mit allen Eltern und Kindern ein Aufnahmegespräch.



The background image shows a school courtyard with a light-colored building in the background. The building has large windows decorated with yellow and white star-shaped cutouts. A group of children in winter clothing are gathered in the courtyard, some standing and some sitting on a low stone wall. A child is running in the foreground on the left. The ground is covered with a thin layer of snow.

Tag der offenen Tür am Samstag, 11.01.2025

11:00-14:00 Uhr

**Weihnachtskonzerte am Mittwoch, 04.12. um
18:00 Uhr und Donnerstag, 05.12.'24
um 19:00 Uhr in der Kirche St. Jakobus**

**JeKi trifft Orchester am
11.12.2024 von 16:30-18:00 Uhr
Pausenhalle des Goethe-Gymnasiums**



Anmeldefristen

■ Die Anmeldungen

für die weiterführenden Schulen können laut Runderlass des Ministeriums

im Zeitraum vom

03.02.-07.02.2025 vorgenommen werden.

Die Schulleitung steht vom 03.02. bis 06.02. von 8:00-13:00 Uhr für Anmeldegespräche zur Verfügung. Am Dienstag, 04.02. auch von 16:00-18:00 Uhr.

Am Freitag, 07.02.2023 von 8:00-12:00 Uhr.

(bitte mit rechtzeitiger Anmeldung über die Homepage).

Bitte kommen Sie in jedem Fall in Begleitung Ihres Kindes!

Wir freuen uns auf Sie
und Ihr Kind!